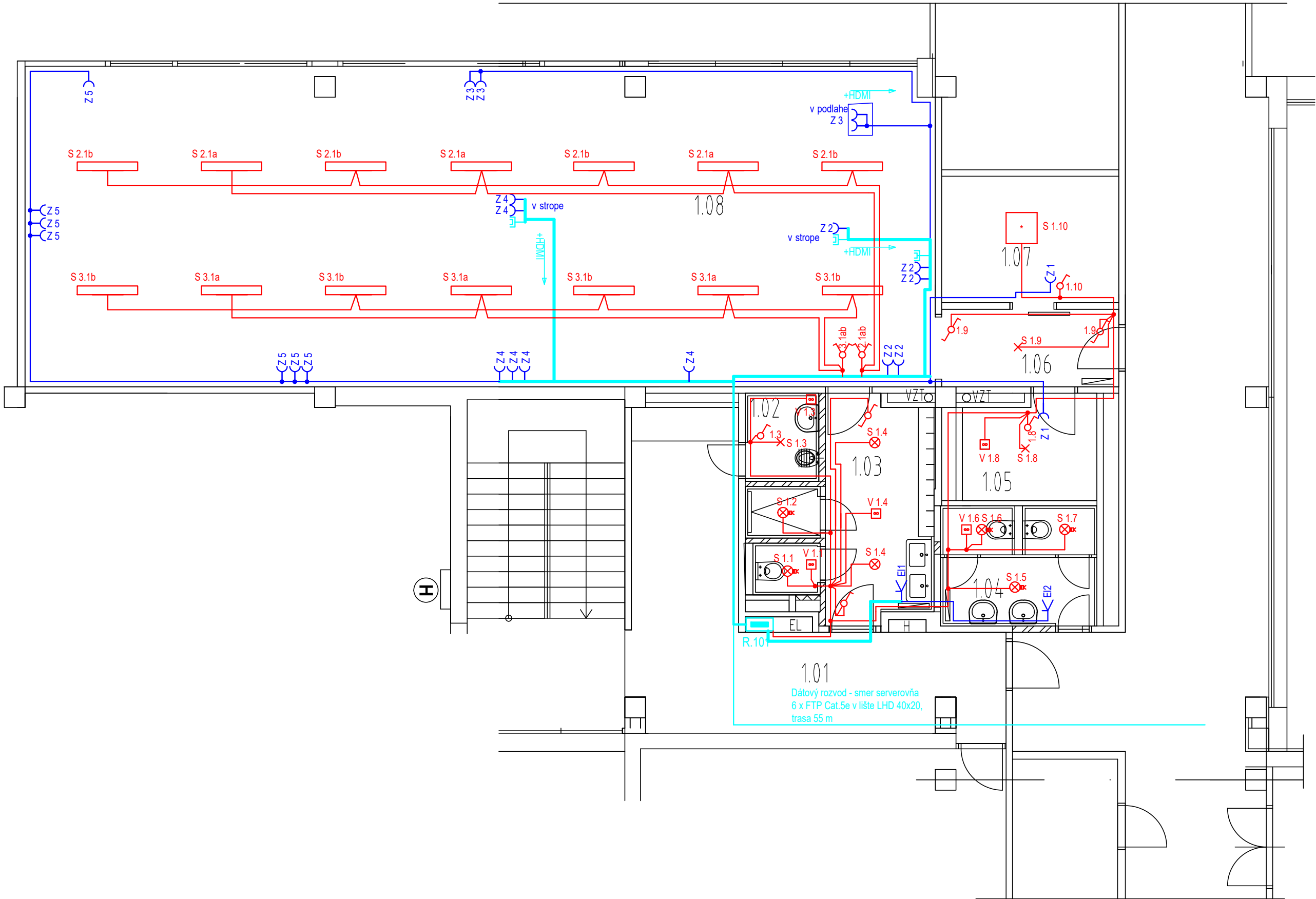


Pôdorys 1.NP - NAVRHOVANÝ STAV

1:75



LEGENDA MIESTNOSTÍ

OZN.	ÚČEL MIESTNOSTI	PLOCHA m ²	ÚPRAVA POVRCHOV			POZNÁMKA
			PODLAHA	STENY	STROP	
1.01	CHODBA		PVC	VCO	VCO	PVCL
1.02	UPRATOVAČKA	2,42	KD	VCO	VCO,MALBA	KO v=1500,KS
1.03	ŠATŇA+WC+SPRCHA	11,85	KD	ST+MALBA	SDK	KO v=2000,KS
1.04	WC ZAMESTNANCI	6,90	KD	ST+MALBA	SDK	KO v=2000,KS
1.05	SKLAD NÁRADIA	5,03	PVC	ST+MALBA	VCO,MALBA	PVCL
1.06	CHODBA	5,14	PVC	VCO	VCO	PVCL
1.07	SKLAD	8,37	PVC	VCO	VCO	PVCL
1.08	TELOCVIČŇA		DP	VCO	VCO	

- LEGENDA:
- Vypínač jednopólový, rad 1, IP 20, CYKY-O 2x1,5
 - Vypínač sériový, rad 5, IP 20, CYKY-O 3x1,5
 - Vypínač striedavý, rad. 6, IP20, CYKY-O 3x1,5
 - Zásuvka biela 230V/16A, IP 20, CYKY-J 3x2,5
 - Vývod pre sušič rúk CYKY-J 3x2,5
 - Zásuvka dátová 2xRJ45, 2 x FTP Cat 5.e
 - Svietidlo LED prisadené, 36W, 4000Lm, IP20, CYKY-J 3x1,5
 - Svietidlo LED antivandal Boxer, 36W, 4700Lm, IP65, CYKY-J 3x1,5
 - Svietidlo LED vsadené dowlight, 12W, IP20, CYKY-J 3x1,5
 - Svietidlo LED vsadené dowlight s PIR čidlom, 12W, IP40, CYKY-J 3x1,5
 - Svietidlo LED prisadené, 12W, IP20, CYKY-J 3x1,5
 - Ventilátor potrubný s dobehom, IP40, CYKY-J 5x1,5
 - Rozvádzač podružný - úprava

Poznámky:

- Hlavné ozvody sú vedené v SDK podlažoch na príchytках GRIP a pod omlietkou.
- Dátové rozvody sú vedené v inštalačných rúrkach FX25.
- Káble HDMI sú vedené v inštalačnej rúrke FX25.
- Rozvody v podlahe sú vedené v inštalačných rúrkach FXP 25.
- Vypínače a zásuvky sú osadené vo výške 120 cm, iná výška je v poznámke pri prístroji.

NAPÁŤOVÁ SÚSTAVA: 3x230/400 V, 3+PE+N, 50 Hz AC, TN-S
BOD ROZDELENIA PEN VODIČA: JESTVUJÚCI ROZVÁDZAČ
OCHRANA PRED ZÁSAHOM EL. PRÚDOM (STN 33 2000-4-41:2019)
- ŽIVÝCH ČASTÍ V NORM. PREVÁDZKE - IZOLOVANÍM ŽIVÝCH ČASTÍ (príloha A, kap. A1)
- KRYTMI (príloha A, kap. A2)
- NEŽIVÝCH ČASTÍ PRI PORUCHE - SAMOČINNÝM ODPOJENÍM NAPÁJANIA (čl. 411.3.2)
VONKAJŠIE VPLYVY (STN 33 2000-5-51:2010) AA5, AB5, AD1

Zodpovedný projektant		Vypracoval		Kreslil	
Ing. Pavol Holub				Karolína Holubová	
Investor	Spojená škola Jána Vojtaššáka 13, 010 08 Žilina				
Stavba	STAVEBNÉ ÚPRAVY SPOJENEJ ŠKOLY JÁNA VOJTAŠŠÁKA, ŽILINA - VLČINCE				
Miesto stavby	p.č.7907/1				
Objekt	SO 01 - ZÁKLADNÁ ŠKOLA Sociálne zariadenie č.1/TELOCVIČŇA/		Stupeň	PS	Paré
			Dátum	12/2025	
			Mierka	1:75	
Výkres	Elektroinštalácia - pôdorys stavby		Formát	3xA4	č.výkresu E-01
			Čísl. zák.	12225	